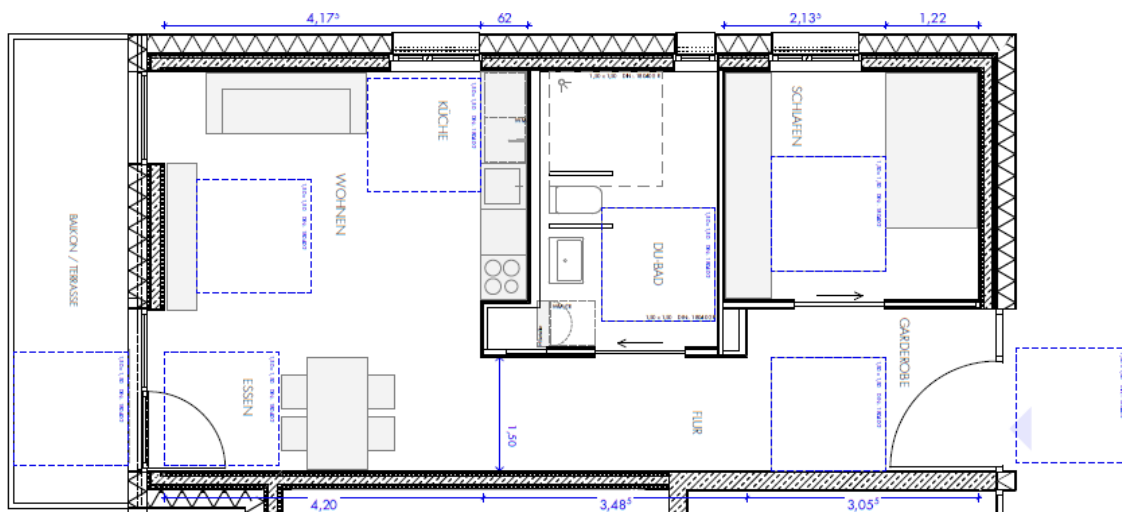


Rollstuhlgerechte Einzelwohnungen für Menschen mit Körperbehinderung zu belegen

Ambulante Betreuung mit Pflege, Assistenz und pädagogischer Fachleistung durch PASst! je nach Bedarf möglich

An der Ulmerstraße in Kriegshaber errichtet die Wohnbaugruppe Augsburg derzeit **vier neue 2-Zimmer-Wohnungen** (61 m²) im Projekt **Reesepark I** für jeweils eine alleinlebende Person mit multipler Körperbehinderung. Die EoF-geförderten Wohneinheiten werden abhängig vom Einkommen bezuschusst und ab Sommer 2021 vermietet.

Grundriss der 2-Zimmer-Wohnungen im Reesepark I



Die **Nahversorgung** im Gebäude ist durch einen Supermarkt (Rewe), ein Café (Ihle) und eine Drogerie (Rossmann) gesichert. Mit einer Haltestelle direkt vor dem Haus ist eine perfekte **ÖPNV-Anbindung** gewährleistet. Zur **Naherholung** erstreckt sich der Reesepark auf der Südseite des Gebäudes auf rund einem Kilometer.

Angrenzend entstehen weitere **6 rollstuhlgerechte Wohnungen** in **Reesepark II**. Zwei 3-Zimmer- (ca. 82 m²) und vier 2-Zimmer-Wohnungen (61-70 m²) werden dort voraussichtlich Ende 2022 fertiggestellt.

Die **Bewerbung** für eine Wohnung läuft über die **Webseite der Wohnbaugruppe Augsburg**. Dort kann ein Interessentenbogen ausgefüllt und eingereicht werden. Einen Wohnberechtigungsschein erhalten Sie über das Amt für Wohnbauförderung und Wohnen der Stadt Augsburg.



Lassen Sie sich beraten zu Themen wie Ambulant Begleitetes Wohnen sowie Pflege und Persönliche Assistenz!
08231/6004-717 (Frau Fritz)